

**КОМИТЕТ ИМУЩЕСТВЕННЫХ ОТНОШЕНИЙ
АДМИНИСТРАЦИИ ПЕРМСКОГО МУНИЦИПАЛЬНОГО РАЙОНА**

РАСПОРЯЖЕНИЕ

11.08.2021

№ 1245

**Об установлении публичного
сервитута на часть земельных
участков**

В соответствии со ст. 23, гл. V.7 Земельного кодекса Российской Федерации, Федеральным законом от 25.10.2001 № 137-ФЗ «О введении в действие Земельного кодекса Российской Федерации», пп. 3.7.5 п. 3.7 разд. 3 Положения о комитете имущественных отношений администрации Пермского муниципального района, утвержденного решением Земского Собрания Пермского муниципального района Пермского края от 22.12.2016 № 178, на основании ходатайства открытого акционерного общества «Межрегиональная распределительная сетевая компания Урала» (ИНН 6671163413, ОГРН 1056604000970) (далее - ОАО «МРСК Урала») от 07.07.2021 № 5179:

1. Установить публичный сервитут общей площадью 9269 кв.м на часть следующих земельных участков:
 - с кадастровым номером 59:32:0000000:13307, расположенный по адресу: Пермский край, Пермский район, Фроловское с/п, д. Косторята, ул. Ольховая;
 - с кадастровым номером 59:32:0000000:14275, расположенный по адресу: Пермский край, Пермский район, Фроловское с/п, д. Костарята, ул. Речная, д. 25;
 - с кадастровым номером 59:32:0000000:14326, расположенный по адресу: Пермский край, Пермский район, Фроловское с/п, д. Деробы;
 - с кадастровым номером 59:32:0000000:14341, расположенный по адресу: Пермский край, Пермский район, Фроловское с/п;
 - с кадастровым номером 59:32:0000000:14349, расположенный по адресу: Пермский край, Пермский район, Фроловское с/п, д. Косторята;
 - с кадастровым номером 59:32:0000000:14447, расположенный по адресу: Пермский край, Пермский район, Фроловское с/п;
 - с кадастровым номером 59:32:0000000:14574, расположенный по адресу: Пермский край, Пермский район, Фроловское с/п, д. Косторята, ул. Речная, з/у 19;
 - с кадастровым номером 59:32:0000000:5, расположенный по адресу: Пермский край, Пермский район;
 - с кадастровым номером 59:32:0000000:9299, расположенный по адресу:

- с кадастровым номером 59:32:2150001:99, расположенный по адресу: Пермский край, Пермский район, Фроловское с/п, д. Косторята, ул. Речная, участок находится примерно в 0.012 км, по направлению на северо-восток от ориентира дом 23;

- с кадастровым номером 59:32:3430001:165, расположенный по адресу: Пермский край, Пермский район, Фроловское с/п, д. Дерибы, ул. Луговая, 8;

- с кадастровым номером 59:32:3480001:165, расположенный по адресу: Пермский край, Пермский район, Фроловское с/п, д. Косторята, ул. Ольховая, 6;

- с кадастровым номером 59:32:3480001:17, расположенный по адресу: Пермский край, Пермский район, Фроловское с/п, д. Косторята, ул. Речная, дом 4;

- с кадастровым номером 59:32:3480001:193, расположенный по адресу: Пермский край, Пермский район, Фроловское с/п, д. Косторята, ул. Речная, дом 6;

- с кадастровым номером 59:32:3480001:60, расположенный по адресу: Пермский край, Пермский район, Фроловское с/п, д. Косторята, ул. Речная, дом 8;

- с кадастровым номером 59:32:3480001:914, расположенный по адресу: Пермский край, Пермский район, Фроловское с/п, д. Косторята.

Цель: для размещения объекта электросетевого хозяйства «Электросетевой комплекс Подстанция 110/10 кВ «Бахаревка» (ВЛ-0,4кВ от КТП 6470)».

Срок: 49 лет.

2. Утвердить границы публичного сервитута земельных участков, указанных в п. 1 настоящего распоряжения, согласно прилагаемой схеме расположения границ публичного сервитута.

3. Срок, в течение которого использование указанных в п. 1 настоящего распоряжения земельных участков в соответствии с их разрешенным использованием будет невозможно или существенно затруднено в связи с осуществлением сервитута – не установлен.

4. Порядок установления зон с особыми условиями использования территорий и содержание ограничений прав на земельные участки в границах таких зон установлен Постановлением Правительства РФ от 24.02.2009 № 160 «О порядке установления охранных зон объектов электросетевого хозяйства и особых условий использования земельных участков, расположенных в границах таких зон».

5. Плата за публичный сервитут не устанавливается в соответствии с ч. 4 ст. 3.6 Федерального закона от 25.10.2001 года № 137-ФЗ «О введении в действие Земельного кодекса Российской Федерации».

6. Комитету имущественных отношений администрации Пермского муниципального района в течение 5 рабочих дней со дня подписания настоящего распоряжения:

6.1. Направить настоящее распоряжение правообладателям земельных участков, указанных в п. 1 распоряжения;

6.2. Направить настоящее распоряжение в Управление Федеральной службы

государственной регистрации, кадастра и картографии по Пермскому краю;

6.3. Направить настоящее распоряжение в ОАО «МРСК Урала», а также сведения о лицах, являющихся правообладателями земельных участков, сведения о лицах, подавших заявления об учете их прав (обременений прав) на земельные участки, способах связи с ними, копии документов, подтверждающих права указанных лиц на земельные участки;

6.4. Направить в администрацию Фроловского сельского поселения настоящее распоряжение для опубликования в порядке, установленном для официального опубликования (обнародования) муниципальных правовых актов уставом поселения.

7. Разместить настоящее распоряжение на сайте Пермского муниципального района www.permraion.ru.

8. Настоящее распоряжение вступает в силу со дня его подписания.

9. Контроль исполнения распоряжения оставляю за собой.

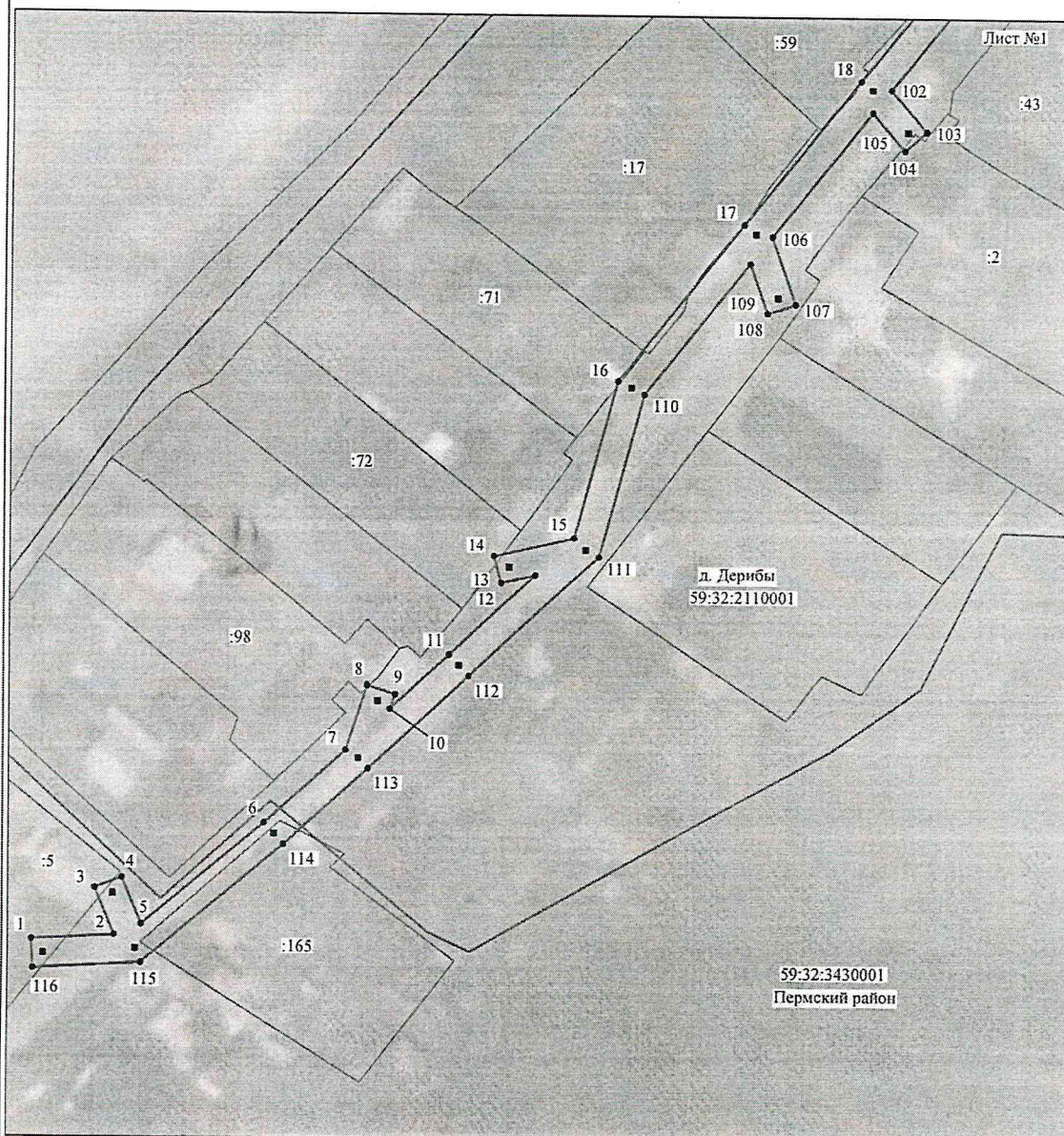
Председатель комитета



Г.В. Мюресов

Приложение № 1
к распоряжению
комитета имущественных
отношений администрации
Пермского муниципального района
от 11.08.2021 № 1245

Схема расположения границ публичного сервитута объекта

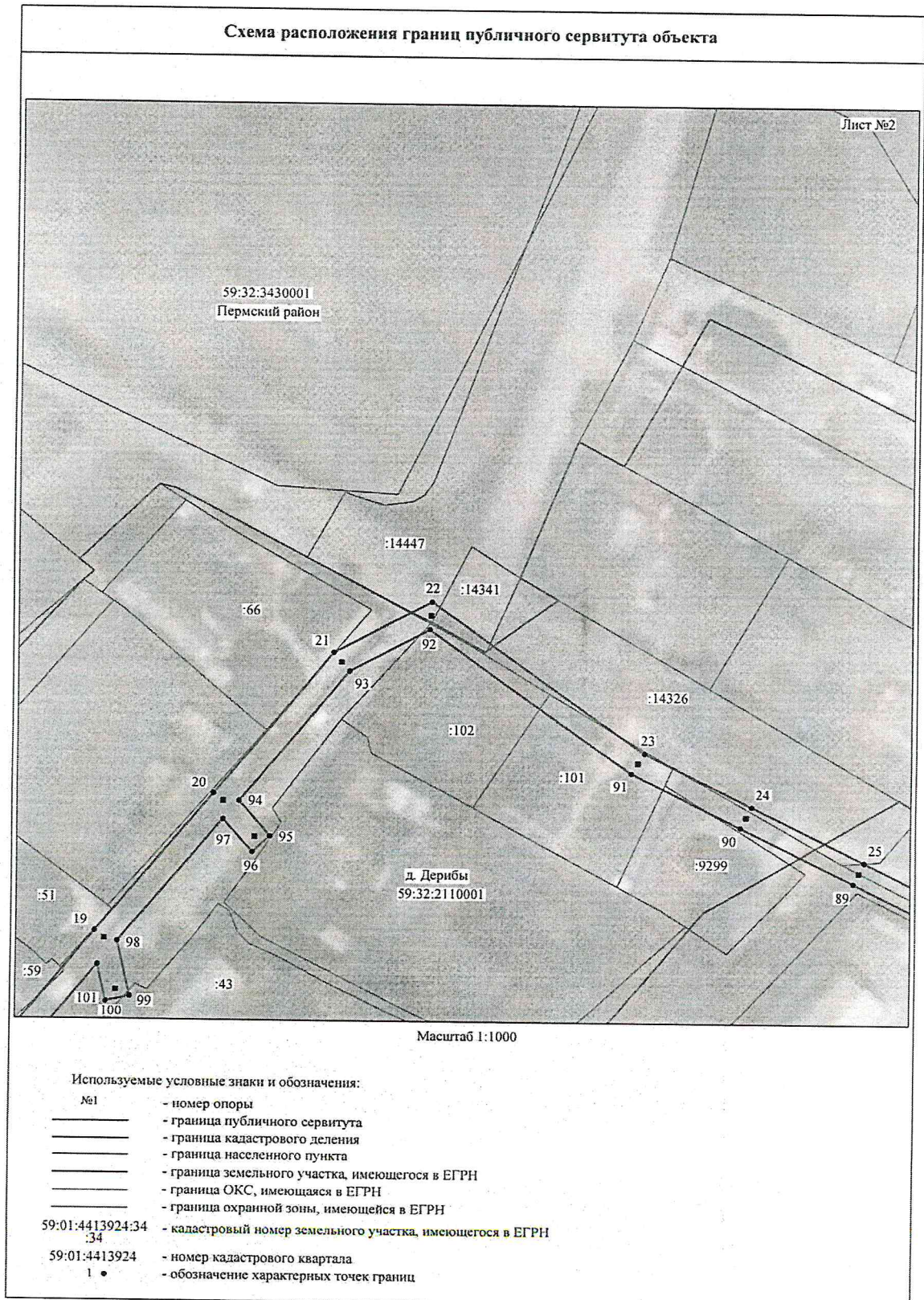


Масштаб 1:1000

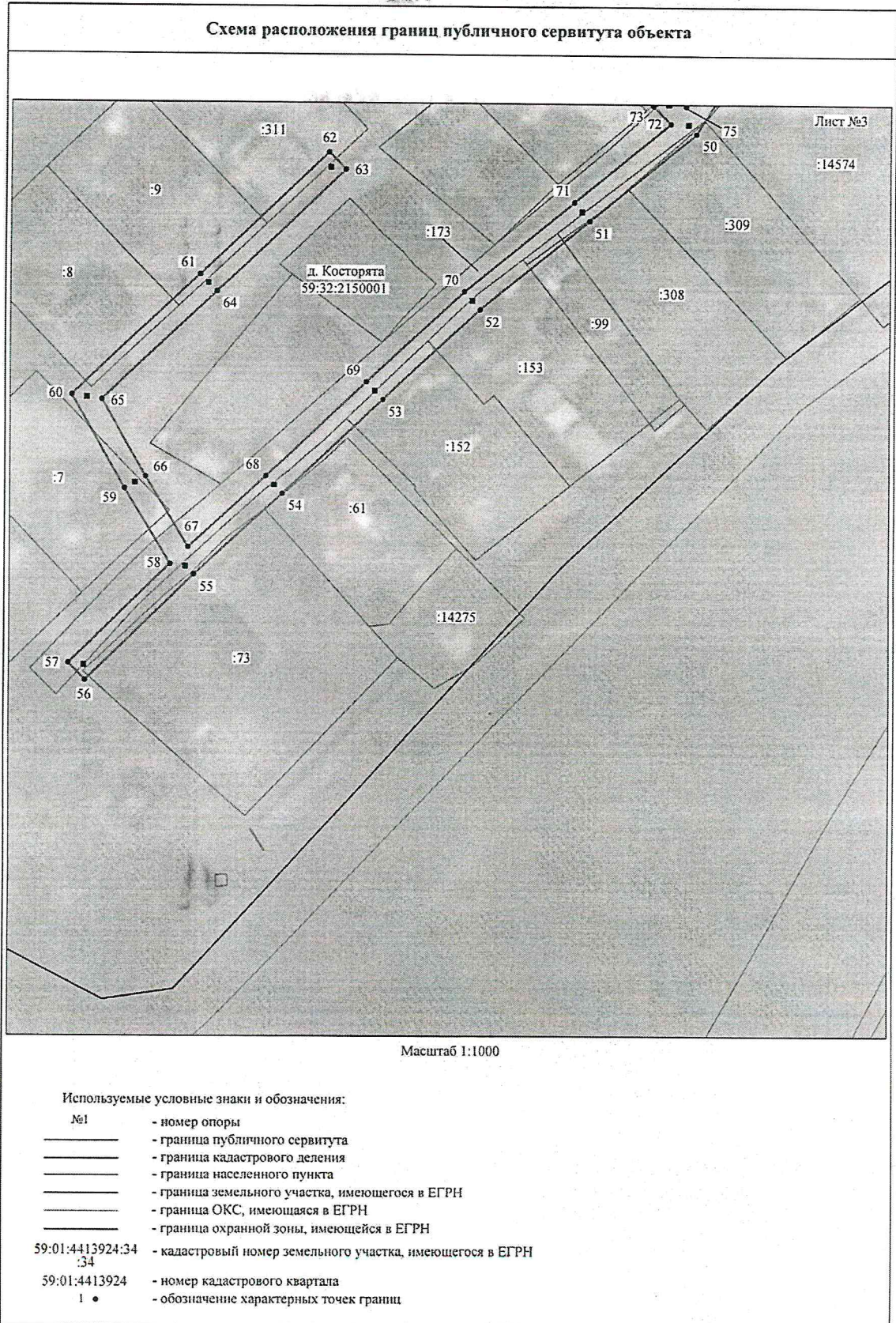
Используемые условные знаки и обозначения:

- | | |
|------------------|---|
| №1 | - номер опоры |
| — | - граница публичного сервитута |
| — | - граница кадастрового деления |
| — | - граница населенного пункта |
| — | - граница земельного участка, имеющегося в ЕГРН |
| — | - граница ОКС, имеющаяся в ЕГРН |
| — | - граница охранной зоны, имеющейся в ЕГРН |
| 59:01:4413924:34 | - кадастровый номер земельного участка, имеющегося в ЕГРН |
| 59:01:4413924 | - номер кадастрового квартала |
| 1 • | - обозначение характерных точек границ |

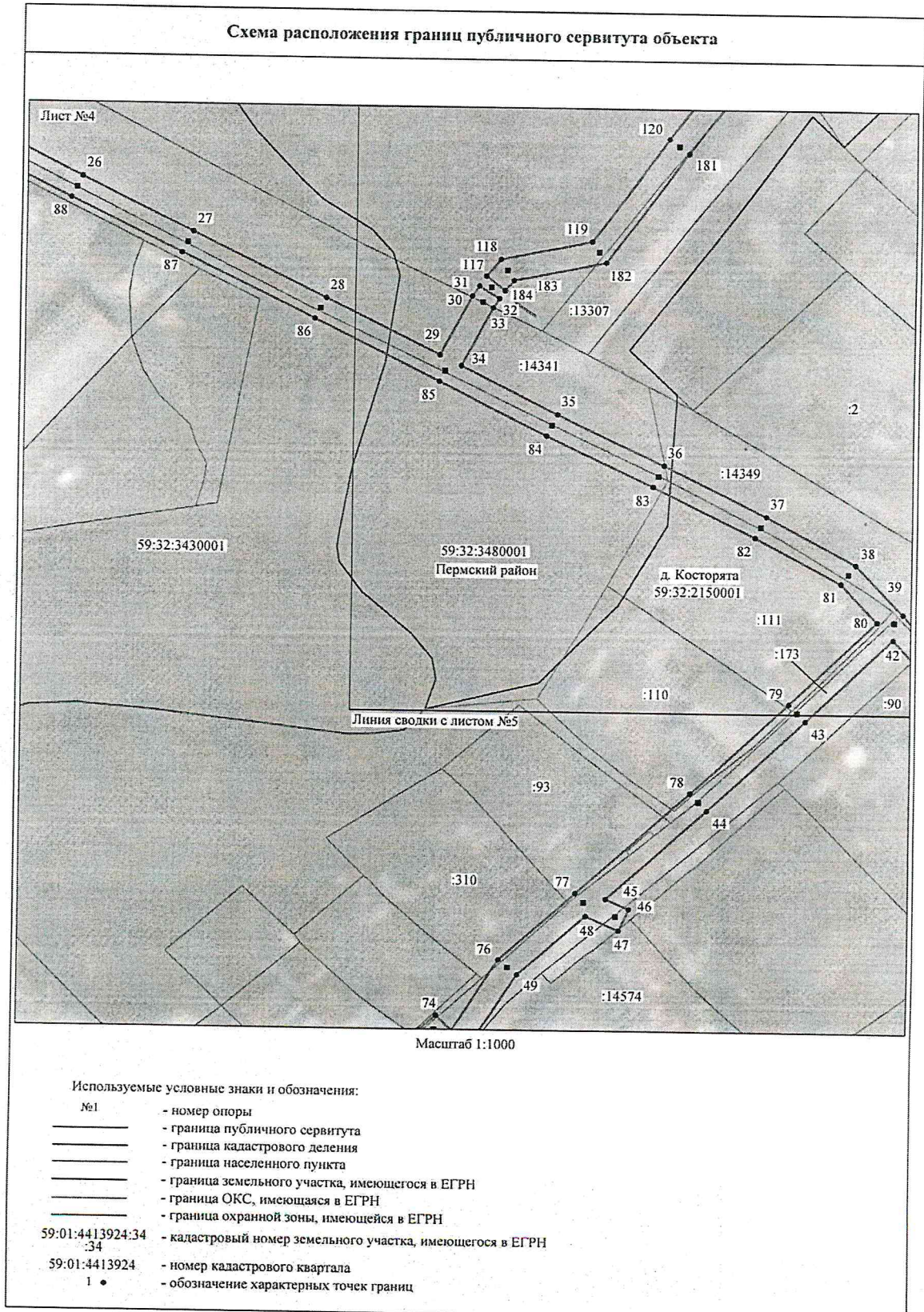
Приложение № 2
к распоряжению
комитета имущественных
отношений администрации
Пермского муниципального района
от 11.08.2021 № 1245



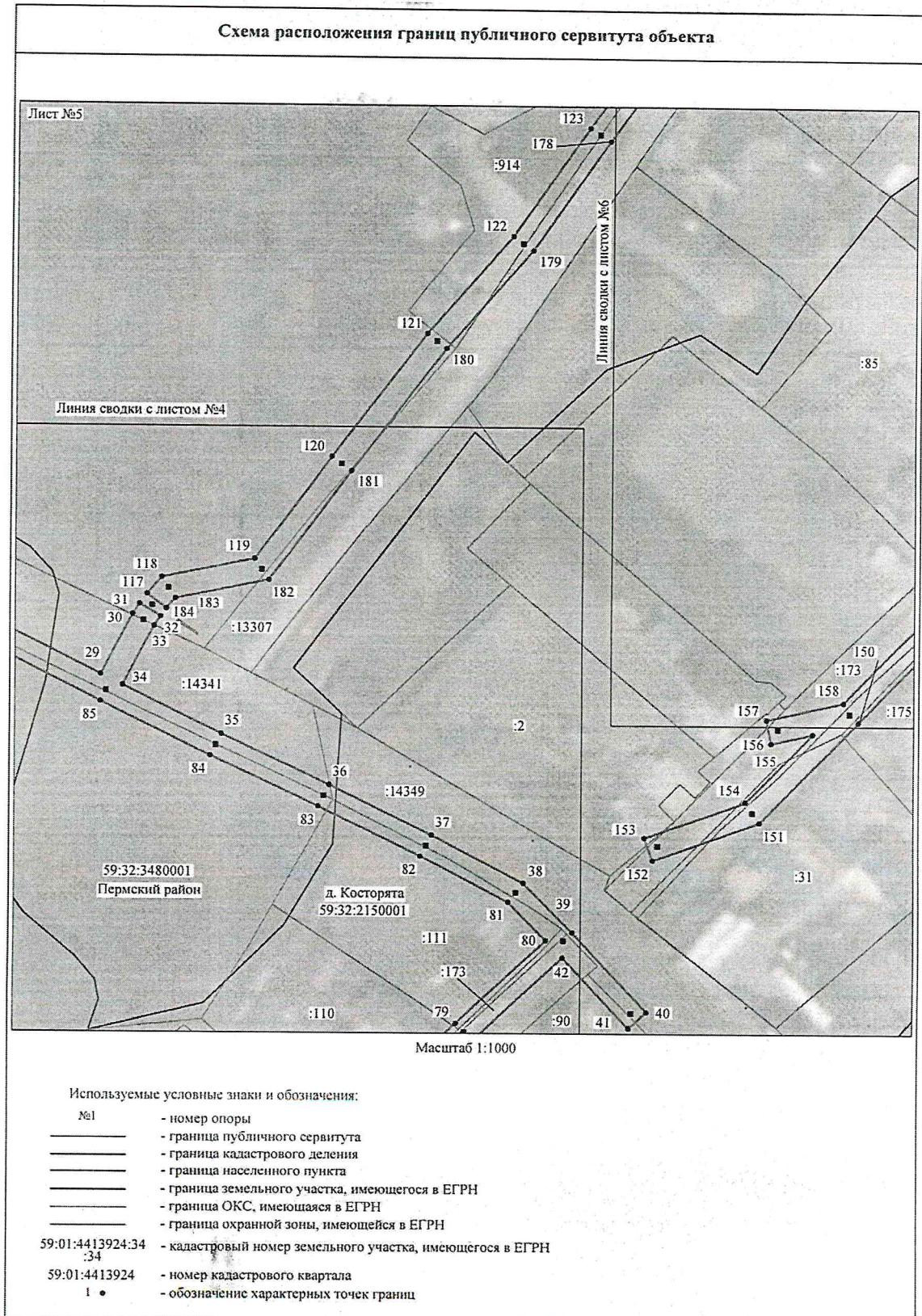
Приложение № 3
к распоряжению
комитета имущественных
отношений администрации
Пермского муниципального района
от 11.08.2021 № 1245



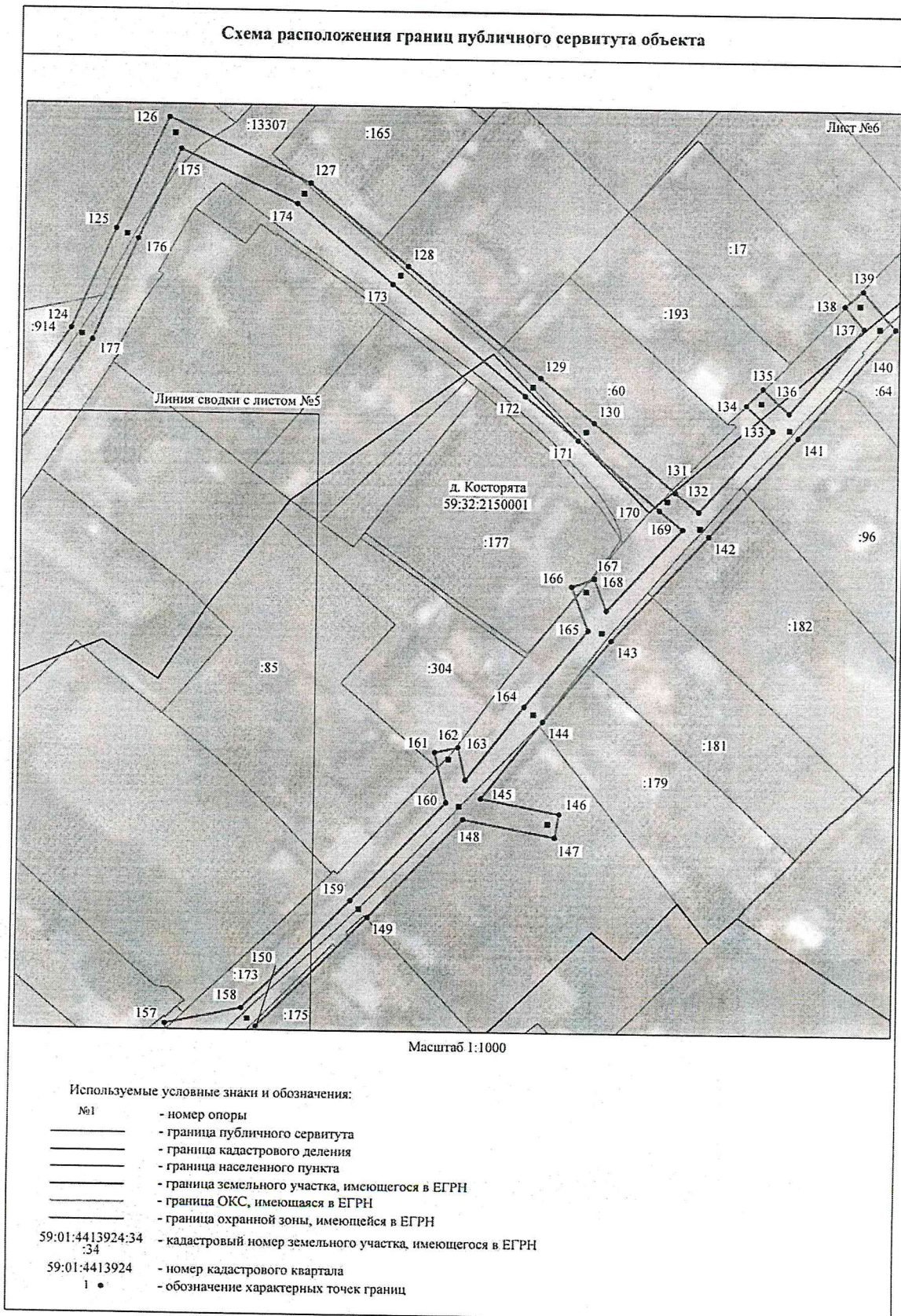
Приложение № 4
к распоряжению
комитета имущественных
отношений администрации
Пермского муниципального района
от 11.08.2021 № 1245



Приложение № 5
к распоряжению
комитета имущественных
отношений администрации
Пермского муниципального района
от 11.08.2021 № 1245



Приложение № 6
к распоряжению
комитета имущественных
отношений администрации
Пермского муниципального района
от 11.08.2021 № 1245



Приложение № 7
к распоряжению
комитета имущественных
отношений администрации
Пермского муниципального района
от 11.08.2021 № 1245

ОПИСАНИЕ МЕСТОПОЛОЖЕНИЯ ГРАНИЦ

Публичный сервитут для размещения объекта электросетевого хозяйства «Электросетевой комплекс
Подстанция 110/10 кВ «Бахаревка» (ВЛ-0,4кВ от КТП 6470)

(наименование объекта, местоположение границ которого описано (далее - объект))

Раздел 1

Сведения об объекте

Сведения об объекте		
№ п/п	Характеристики объекта	Описание характеристик
1	2	3
1	Местоположение объекта	Пермский край, Пермский район
2	Площадь объекта +/- величина погрешности определения площади (P+/- Дельта P)	9269 кв.м ± 20 кв.м
3	Иные характеристики объекта	Публичный сервитут для размещения объекта электросетевого хозяйства «Электросетевой комплекс Подстанция 110/10 кВ «Бахаревка» (ВЛ-0,4кВ от КТП 6470) на срок 49 лет

Приложение № 8
к распоряжению
комитета имущественных
отношений администрации
Пермского муниципального района
от 11.08.2021 № 1245

Раздел 2

Сведения о местоположении границ объекта					
1. Система координат МСК-59. зона 2					
2. Сведения о характерных точках границ объекта					
Обозначение характерных точек границ	Координаты, м		Метод определения координат характерной точки	Средняя квадратическая погрешность положения характерной точки (M _t), м	Описание обозначения точки на местности (при наличии)
	X	Y			
1	2	3	4	5	6
Зона(1)	-	-	-	-	-
1	507422.42	2236618.37	Метод спутниковых геодезических измерений (определений)	0.10	-
2	507423.18	2236632.70	Метод спутниковых геодезических измерений (определений)	0.10	-
3	507431.29	2236629.36	Метод спутниковых геодезических измерений (определений)	0.10	-
4	507433.10	2236634.02	Метод спутниковых геодезических измерений (определений)	0.10	-
5	507424.98	2236637.36	Метод спутниковых геодезических измерений (определений)	0.10	-
6	507442.70	2236658.27	Метод спутниковых геодезических измерений (определений)	0.10	-
7	507455.55	2236672.16	Метод спутниковых геодезических измерений (определений)	0.10	-
8	507466.64	2236675.88	Метод спутниковых геодезических измерений (определений)	0.10	-
9	507465.10	2236680.69	Метод спутниковых геодезических измерений (определений)	0.10	-
10	507462.63	2236679.78	Метод спутниковых геодезических измерений (определений)	0.10	-
11	507471.94	2236689.96	Метод спутниковых геодезических измерений (определений)	0.10	-
12	507485.72	2236704.85	Метод спутниковых геодезических измерений (определений)	0.10	-
13	507484.33	2236698.94	Метод спутниковых геодезических измерений (определений)	0.10	-
14	507489.12	2236697.67	Метод спутниковых геодезических измерений (определений)	0.10	-
15	507492.41	2236711.50	Метод спутниковых геодезических измерений (определений)	0.10	-
16	507519.83	2236718.92	Метод спутниковых геодезических измерений (определений)	0.10	-
17	507546.92	2236740.33	Метод спутниковых геодезических измерений (определений)	0.10	-
18	507572.15	2236759.97	Метод спутниковых геодезических измерений (определений)	0.10	-
19	507602.27	2236783.70	Метод спутниковых геодезических измерений (определений)	0.10	-
20	507631.92	2236807.58	Метод спутниковых геодезических измерений (определений)	0.10	-
21	507661.94	2236831.76	Метод спутниковых геодезических измерений (определений)	0.10	-
22	507672.78	2236851.92	Метод спутниковых геодезических измерений (определений)	0.10	-
23	507641.00	2236895.60	Метод спутниковых геодезических измерений (определений)	0.10	-
24	507629.77	2236917.50	Метод спутниковых геодезических измерений (определений)	0.10	-
25	507618.00	2236940.97	Метод спутниковых геодезических измерений (определений)	0.10	-
26	507607.54	2236961.83	Метод спутниковых геодезических измерений (определений)	0.10	-
27	507596.13	2236984.56	Метод спутниковых геодезических измерений (определений)	0.10	-
28	507582.40	2237011.94	Метод спутниковых геодезических измерений (определений)	0.10	-
29	507570.52	2237035.64	Метод спутниковых геодезических измерений (определений)	0.10	-
30	507583.14	2237042.13	Метод спутниковых геодезических измерений (определений)	0.10	-
31	507585.34	2237043.52	Метод спутниковых геодезических измерений (определений)	0.10	-
32	507582.68	2237047.76	Метод спутниковых геодезических измерений (определений)	0.10	-
33	507580.66	2237046.48	Метод спутниковых геодезических измерений (определений)	0.10	-
34	507568.28	2237040.11	Метод спутниковых геодезических измерений (определений)	0.10	-
35	507558.26	2237060.08	Метод спутниковых геодезических измерений (определений)	0.10	-
36	507547.72	2237081.98	Метод спутниковых геодезических измерений (определений)	0.10	-
37	507537.25	2237103.02	Метод спутниковых геодезических измерений (определений)	0.10	-
38	507527.20	2237121.83	Метод спутниковых геодезических измерений (определений)	0.10	-
39	507516.84	2237131.80	Метод спутниковых геодезических измерений (определений)	0.10	-
40	507500.14	2237146.87	Метод спутниковых геодезических измерений (определений)	0.10	-
41	507496.77	2237143.28	Метод спутниковых геодезических измерений (определений)	0.10	-
42	507511.55	2237129.84	Метод спутниковых геодезических измерений (определений)	0.10	-
43	507494.06	2237111.67	Метод спутниковых геодезических измерений (определений)	0.10	-
44	507474.86	2237091.58	Метод спутниковых геодезических измерений (определений)	0.10	-
45	507456.26	2237071.26	Метод спутниковых геодезических измерений (определений)	0.10	-
46	507454.13	2237075.99	Метод спутниковых геодезических измерений (определений)	0.10	-

Приложение № 11
к распоряжению
комитета имущественных
отношений администрации
Пермского муниципального района
от 11.08.2021 № 1245

179	507660.14	2237123.00	Метод спутниковых геодезических измерений (определений)	0.10	-
180	507639.49	2237105.40	Метод спутниковых геодезических измерений (определений)	0.10	-
181	507613.75	2237086.15	Метод спутниковых геодезических измерений (определений)	0.10	-
182	507590.62	2237069.52	Метод спутниковых геодезических измерений (определений)	0.10	-
183	507586.58	2237050.72	Метод спутниковых геодезических измерений (определений)	0.10	-
184	507584.36	2237048.90	Метод спутниковых геодезических измерений (определений)	0.10	-
117	507587.50	2237045.02	Метод спутниковых геодезических измерений (определений)	0.10	-

3. Сведения о характерных точках части (частей) границы объекта

Обозначение характерных точек части границы	Координаты, м		Метод определения координат характерной точки	Средняя квадратическая погрешность положения характерной точки (M _d), м	Описание обозначения точки на местности (при наличии)
	X	Y			
1	2	3	4	5	6
-	-	-	-	-	-